

Расчет эффективного размещения свободных денежных средств организации с помощью вложения в портфель инвестиционных проектов

Алексей Г. Козлов
Научный руководитель: И. В. Семушин

Факультет трансферных специальностей
Ульяновский государственный университет

Ульяновск — 2008



План доклада

- 1 Постановка задачи**
 - Понятие инвестиций и капиталовложений
 - Структура и роль инвестиций
 - Сравнительная характеристика методов оценки
 - Цель и задачи данной работы
- 2 Реализация системы бюджетирования**
 - Внешний вид и начало работы с «Investios»
 - Реализация двух методов
 - Трудности, возникшие при решении задачи
 - Характеристики программы «Investios»
- 3 Оценка качества программы**
- 4 Обобщенные результаты и выводы**



Интерфейс пользователя

Начальная форма

▶ 1 more

Начальная форма предназначена для ...

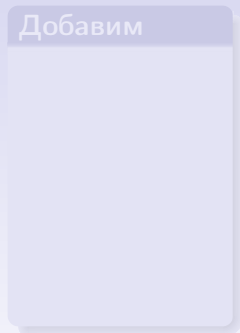
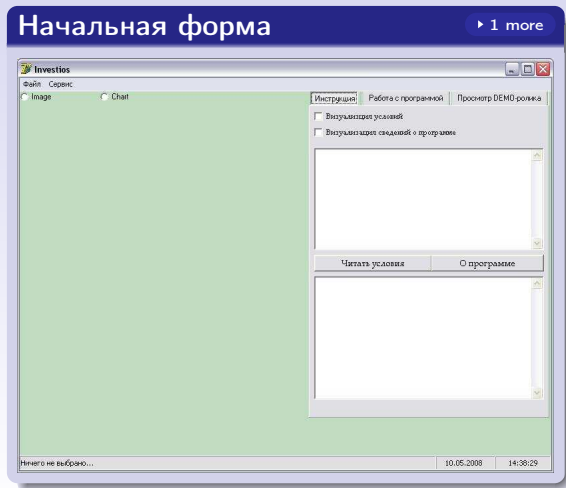
Начальная форма устроена с учетом ряда требований ...

Добавим

... и еще:



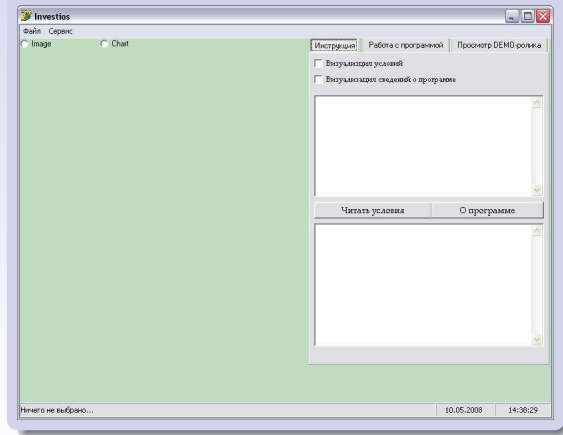
Интерфейс пользователя



Интерфейс пользователя

Начальная форма

▶ 1 more



Добавим

Что-то еще...

- bla
- bla
- bla
- bla
- bla

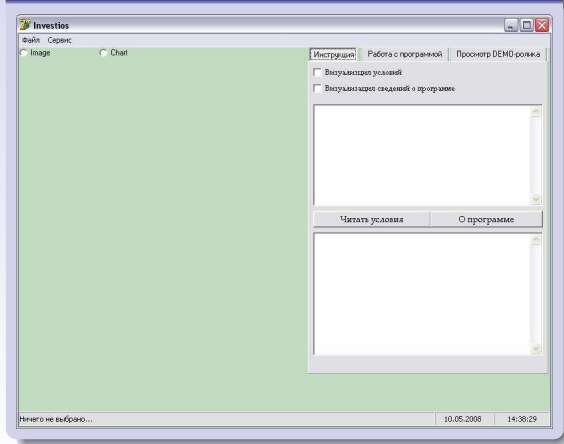
... и еще:



Интерфейс пользователя

Начальная форма

▶ 1 more



Добавим

Что-то еще...

● bla

● bla

● bla

● bla

● bla

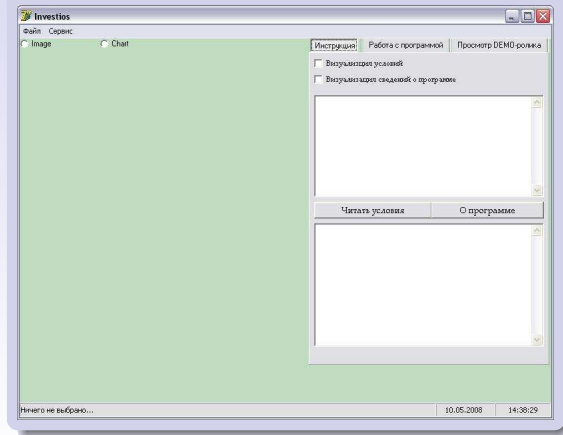
... и еще:



Интерфейс пользователя

Начальная форма

▶ 1 more



Добавим

Что-то еще...

• bla

• bla

• bla

• bla

• bla

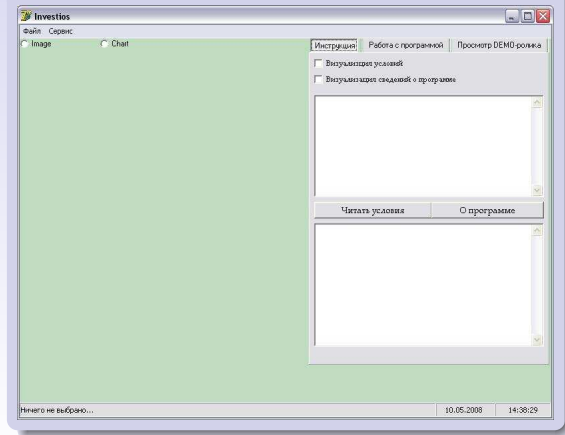
... и еще:



Интерфейс пользователя

Начальная форма

▶ 1 more



Добавим

Что-то еще...

- bla
- bla
- **bla**
- bla
- bla

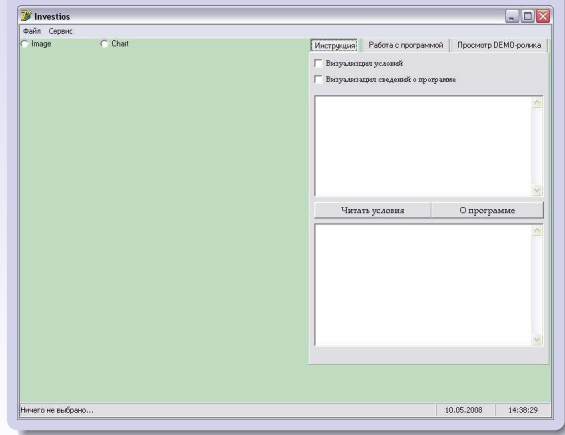
... и еще:



Интерфейс пользователя

Начальная форма

▶ 1 more



Добавим

Что-то еще...

- bla
- bla
- bla
- **bla**
- bla

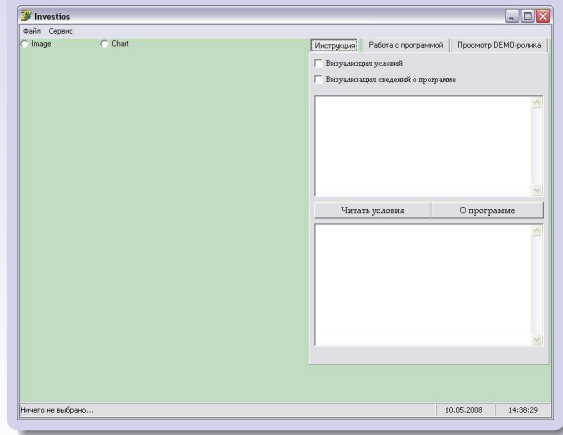
... и еще:



Интерфейс пользователя

Начальная форма

▶ 1 more



Добавим

Что-то еще...

- bla
- bla
- bla
- bla
- bla

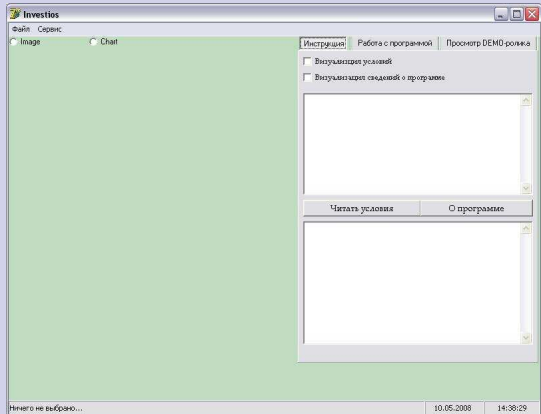
... и еще:



Интерфейс пользователя

Начальная форма

▶ 1 more



Добавим



... и еще:

• bla

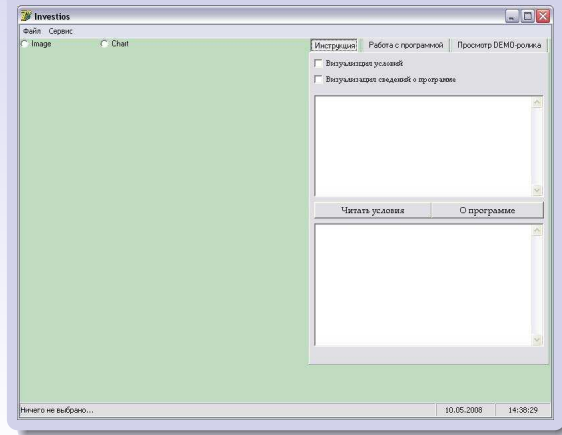
• bla



Интерфейс пользователя

Начальная форма

▶ 1 more



Добавим



... и еще:

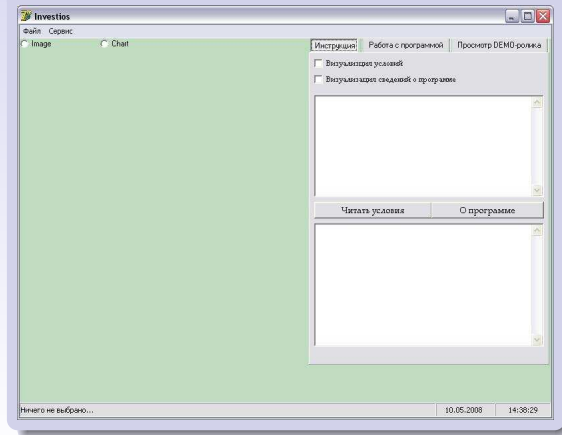
- bla
- bla



Интерфейс пользователя

Начальная форма

▶ 1 more



Добавим



... и еще:

● bla

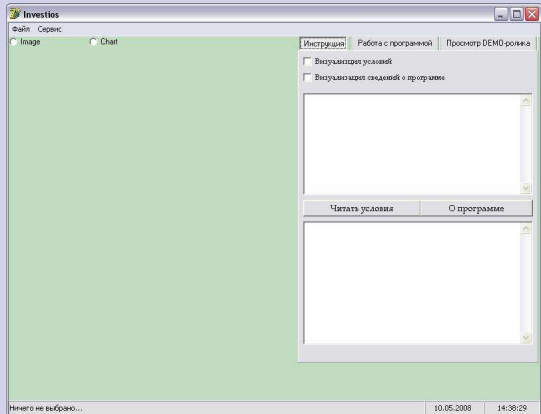
● bla



Интерфейс пользователя

Начальная форма

▶ 1 more



Добавим



... и еще:

• bla

• bla

